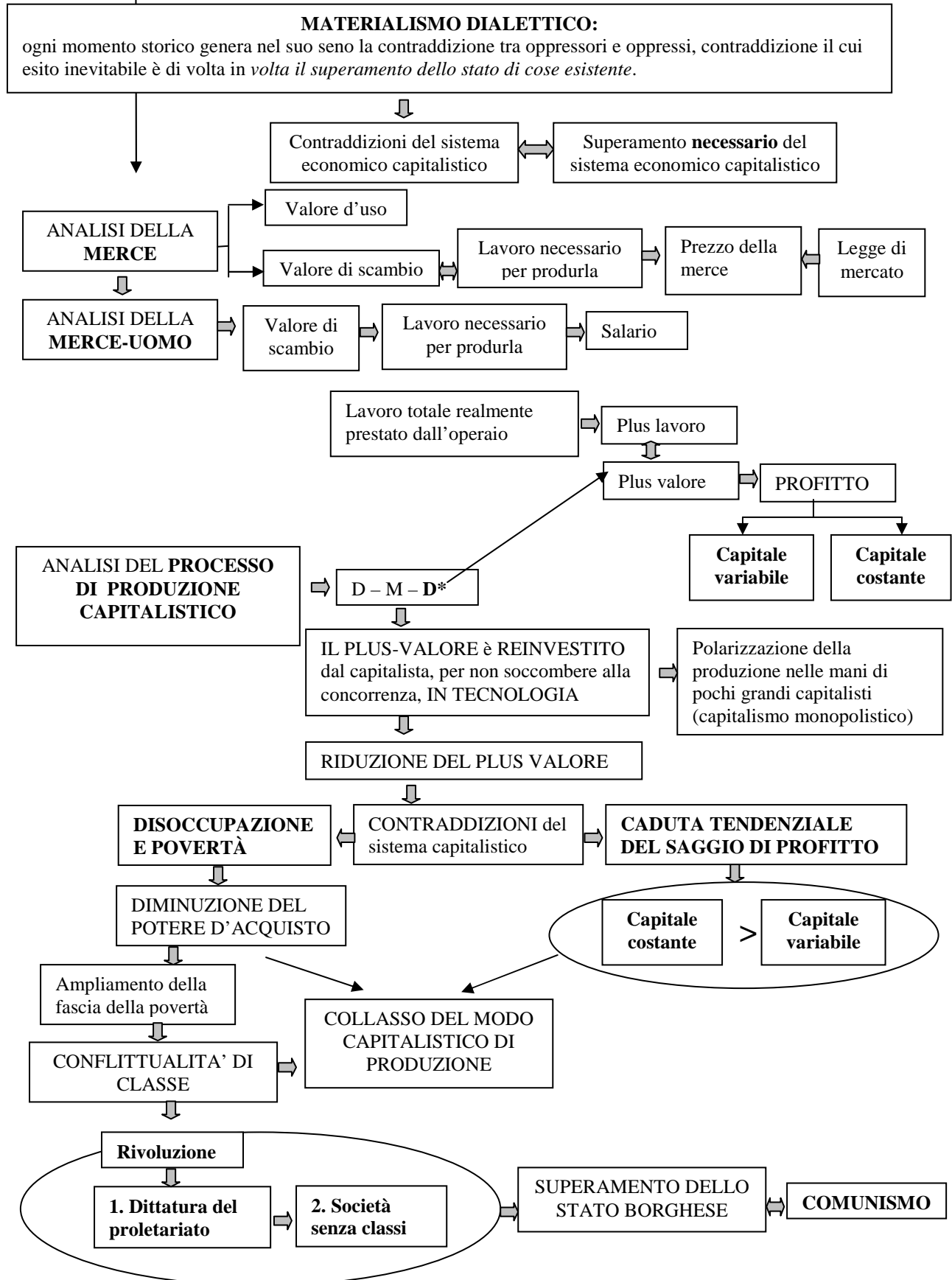


STATO E SOCIETA'. TEORIE E ANALISI CRITICHE
MARX (1818-1883), I MARXISTI, IL MARXISMO

- L'ANALISI DELL'ECONOMIA CAPITALISTICA (cioè del MODO e dei RAPPORTI DI PRODUZIONE caratteristici) del capitalismo: *IL CAPITALE (Critica dell'economia politica)*

ECONOMIA CAPITALISTICA = modo **STORICO** di produzione ⇨ dalla prima rivoluzione industriale

Tendenza oggettiva della storia (in base alla dialettica) al suo superamento



ELEMENTI DEL MODELLO MARXIANO DELLA REALTA' STORICO-SOCIALE

1. *I filosofi hanno finora soltanto interpretato il mondo, ma si tratta di cambiarlo. (Tesi su Feuerbach 1845)*

Rifiuto della filosofia tradizionale e del tradizionale rapporto tra filosofia e storia.

Proposta di un nuovo modello di filosofia, **filosofia della prassi**:

- Critica (**demistificazione**) dell'esistente, (della realtà politico-istituzionale ed economico-sociale) anziché espressione concettuale della sua sostanza razionale;
- azione pratica che cambia il mondo

2. *Non è la coscienza degli uomini che determina il loro essere; ma è, al contrario il loro essere sociale che determina la loro coscienza.*

(Per la critica dell'economia politica)

Il **materialismo storico**, canone interpretativo di tutta la realtà:

- in opposizione all'idealismo
- il fondamento della realtà umana sono i *rapporti di produzione* fondati sui *rapporti di proprietà*

3. **Analisi del modo di produzione capitalistico:**

- storicità di tutte le categorie economiche, che non hanno quindi una intrinseca razionalità;
- possibilità di un cambiamento ("*Qualcosa si muove perché ha in sé la contraddizione*" Hegel) nella direzione di una nuova e diversa forma di organizzazione economica e sociale;
- individuazione delle contraddizioni interne al sistema capitalistico, ragioni della sua insostenibilità.

4. **La teoria della rivoluzione:** instaurazione di nuovi rapporti economici (scomparsa della proprietà privata), di nuovi rapporti sociali (società senza classi) di nuove forme giuridico-istituzionali (società senza stato).